

# TREVI FOUNTAIN





**TOURISTS –  
CROWDS  
EVERYWHERE**

**A CHURCH  
FOR SUNDAY  
MASS IN  
ENGLISH,  
11:00 AM**



**CARAVAGGIO'S  
"THE CALLING  
OF ST.  
MATTHEW"**





**CARAVAGGIO'S  
"THE  
INSPIRATION  
OF ST.  
MATTHEW"**



# PIAZZA NAVARO









# **MONUMENT TO VICTOR EMMANUEL II**



# PORTA SAN PAULO





# **TEATRO MARCELLO**



# TEMPLES OF APOLLO SOSIANO AND BELLONA





**CHIESA DI  
SANT'  
ANGELO IN  
PESCHERIA**







# **LARGO DI TORRE ARGENTINA**

**LEONARDO  
DI VINCI  
EXHIBIT  
INVENTIONS  
FROM  
DRAWINGS**

**TANK**





# MACHINE GUN

# CATAPULT

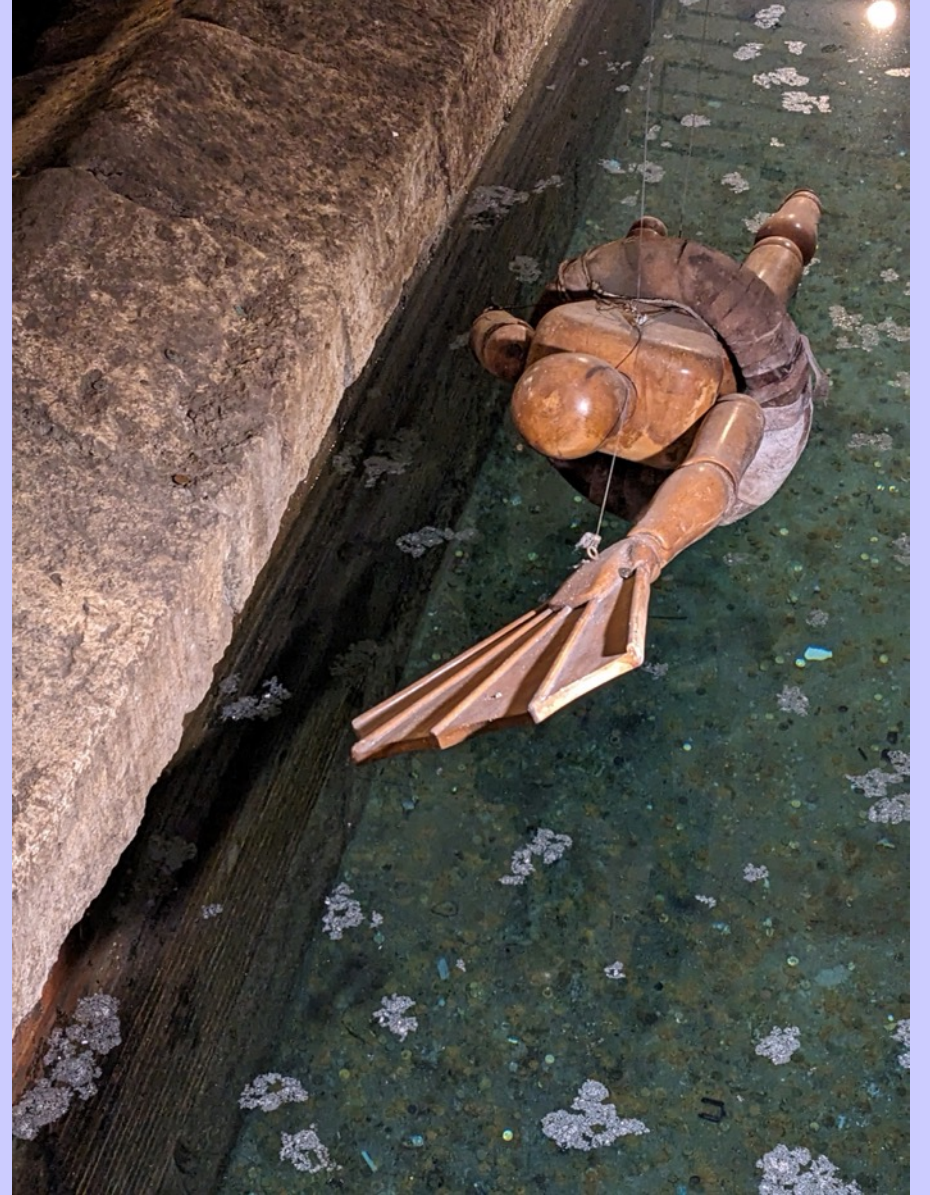




# TURRET GUNS

# MORTAR





**SWIM FLIPPERS AND LIFE PRESERVER**

Già ai tempi di Leonardo si sperimentavano sistemi per poter lavorare in acqua ad una certa profondità. Leonardo concepisce uno scafandro in cuoio composto da giubbone, calzoni e maschera con occhiali di vetro. Il rigonfiamento della giubba, destinato a contenere in un otre la riserva d'aria, è sostenuto da una struttura di cerchi di ferro. Con la convinzione che questa riserva potesse durare a lungo, Leonardo prevede un sacco di pelle ermeticamente chiuso e fornito di una valvola da utilizzare per la salita o la discesa subacquea. Sono inoltre presenti sacchi di sabbia come zavorra, una lunga corda, un coltello e un corno per segnalare la fine delle operazioni.

## DIVING SUIT

Already in Leonardo's time mechanisms to enable a person to work in water at a certain depth were being tested. Leonardo designs a diving suit in leather, consisting in a heavy jacket, pants and mask with glass goggles. The jacket was to be inflated in order to hold an extra air supply in a windbag, and was reinforced by iron rings. With the certainty that this air supply could last for a long while, Leonardo also provides a windbag, hermetically sealed and equipped with a valve to be utilized for returning to the surface or deep diving. There are also sandbags as weights, a long rope, a knife and a horn to signal the completion of the procedure.

## BUZO

Ya en los tiempos de Leonardo se experimentaban sistemas para trabajar bajo del agua a una cierta profundidad. Leonardo dibuja un traje de buceo de cuero compuesto por un chaquetón, unos pantalones y una máscara con gafas de cristal. La hinchazón del chaquetón, destinado a contener dentro de un odre la reserva de aire, está sostenido por una estructura de círculos de hierro. Con la convicción de que esta reserva pudiera durar





# THE VATICAN MUSEUM

















NEPTUNE  
BY GIOVANNI BATTISTA PIAZZI  
1750-1755  
MARBLE  
MUSEO METROPOLITANO DI  
ARTI E MANIERE  
MILANO

THE SILENCE  
BY GIOVANNI BATTISTA PIAZZI  
1750-1755  
MARBLE  
MUSEO METROPOLITANO DI  
ARTI E MANIERE  
MILANO









**MOSAIC  
FLOOR, ONE  
OF MANY**

# TAPESTRIES

















# **SANT' AGNESE IN AGONE**

# **BASILICA OF SANT' LAWRENCE IN LUCINA**





# TRINITA DEI MONTI (CHURCH)

# TELEPHONE BOOTH



(NEARLY  
EXTINCT)



# MARCUS AURELIUS COLUMN

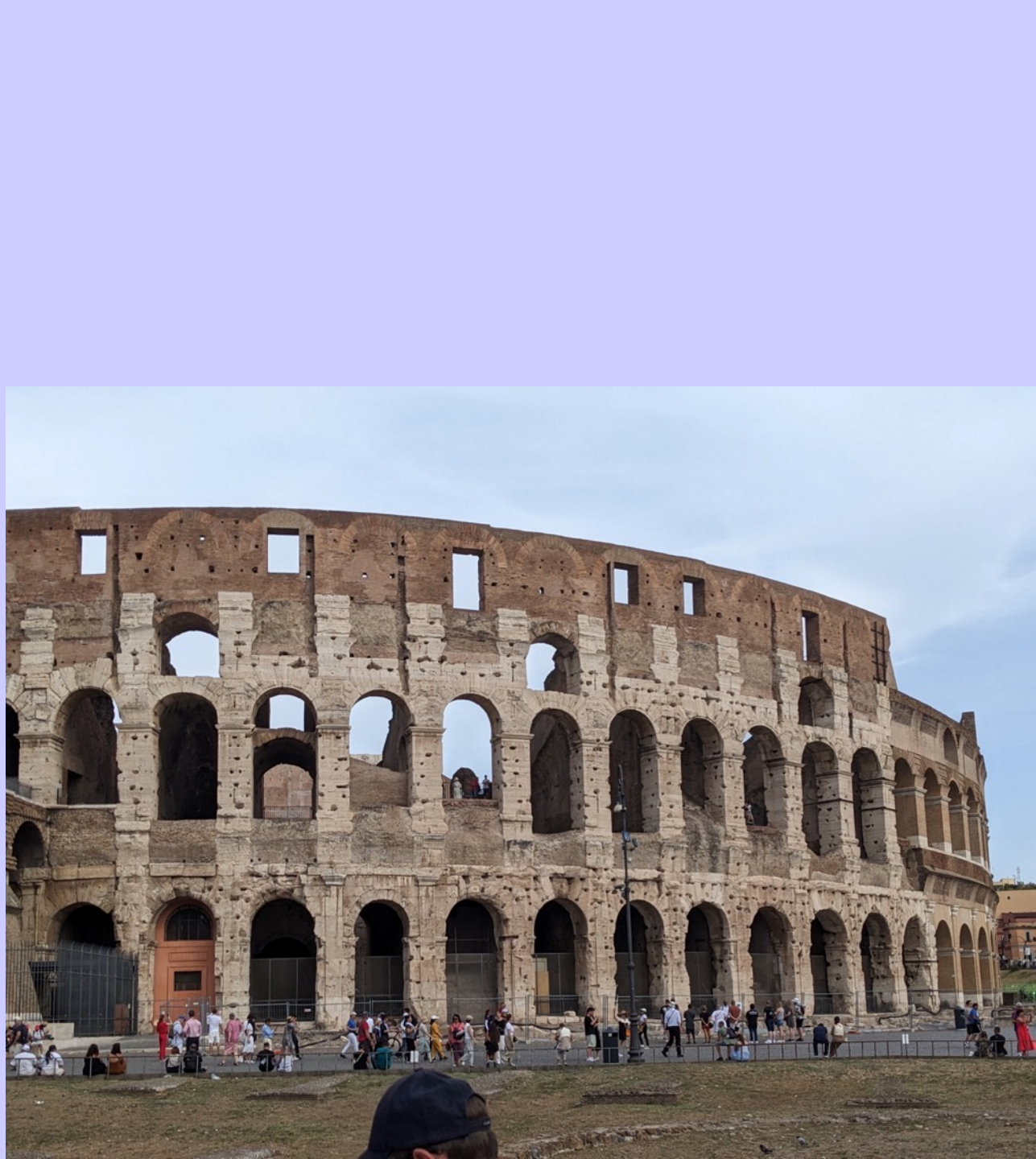




# **DOMUS TIBERIANA – ROMAN FORUM**



# THE COLOSSEUM









# ARCH OF CONSTANTINE





**PALATINE HILL  
RUINS ABOVE  
CIRCUS MAXIMUS**







# **TIBER RIVER**



# PONTE FABRICIO

